

Hoe kan de geschiedenis bijdragen
aan huidige opgaven



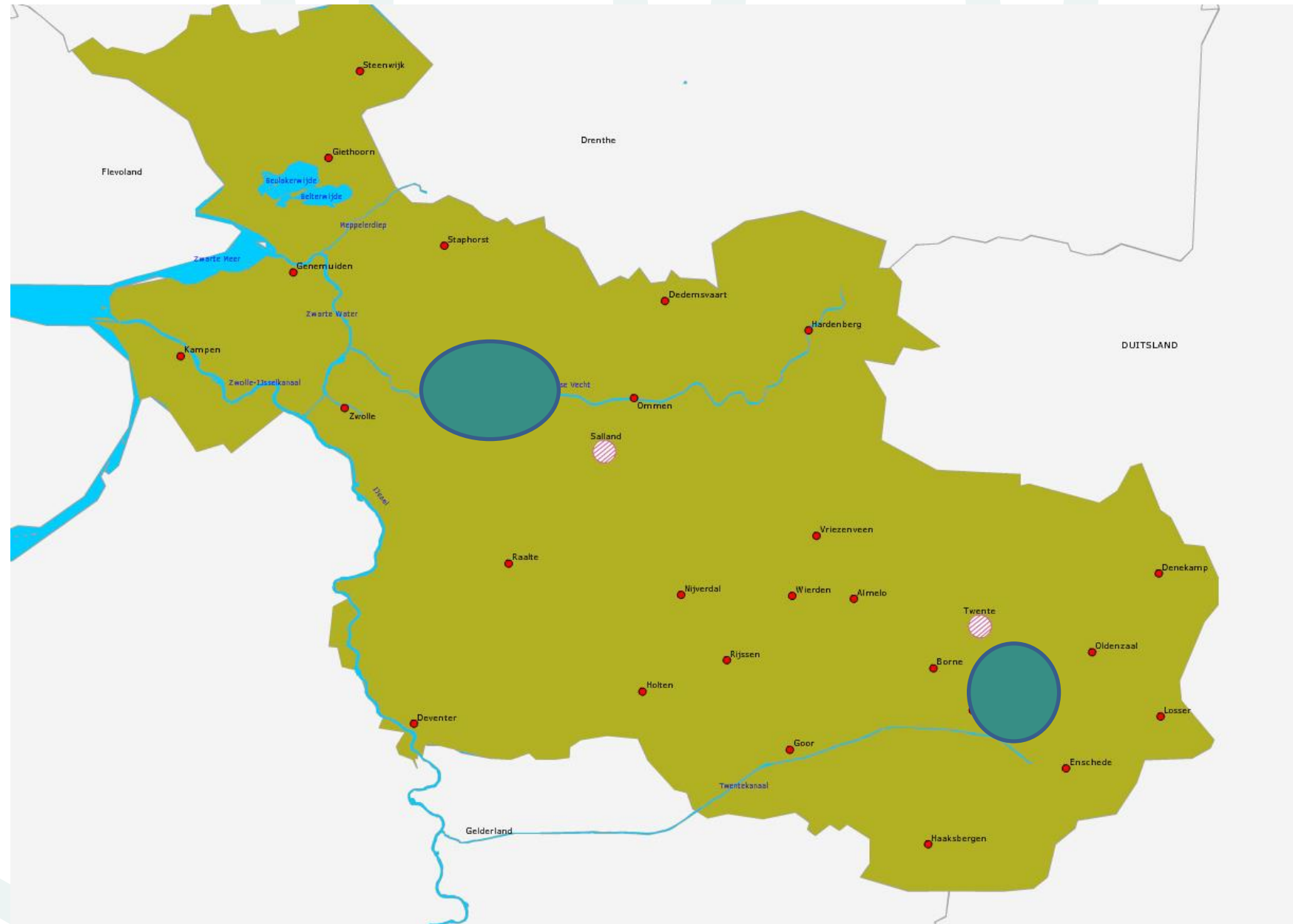
proeftuin opgewekt

Aanbod van landgoedeigenaren om
bij te dragen aan klimaatadaptatie en
energietransitie



Landgoederen zones

- Droogte
- Water piek
- Energie winning
- Recreatie
- Biodiversiteit
- Stikstof
- Stedelijke uitloop



RF
GOED
DEAL

provincie  Overijssel

gemeente  Dalfsen

Gemeente  Enschede

Gemeente  Ommen

 WATERSCHAP
vechtstromen

 Drents
Overijsselse
Delta
uw waterschap

 Zoetwater
voorziening
Oost-Nederland

 Het Oversticht

 Overijssels
Particulier
Grondbezit
Land in vertrouwde hand

Invalshoek

Erfgoed kennis vernieuwend inzetten,

‘verleden heden toekomst door verhaallijnen verbinden

‘We kijken niet waar cultuurhistorische waarden zitten om die te ontzien,

maar we kijken naar aanleidingen in de historie om een ingreep juist wel of niet te doen, en op welke manier.’

Why? Omdat we van oorsprong water en bodem als uitgangspunt moesten nemen, we stuurden maar een beetje bij.



Fase 1

- Historisch onderzoek
- Interviews

Fase 2

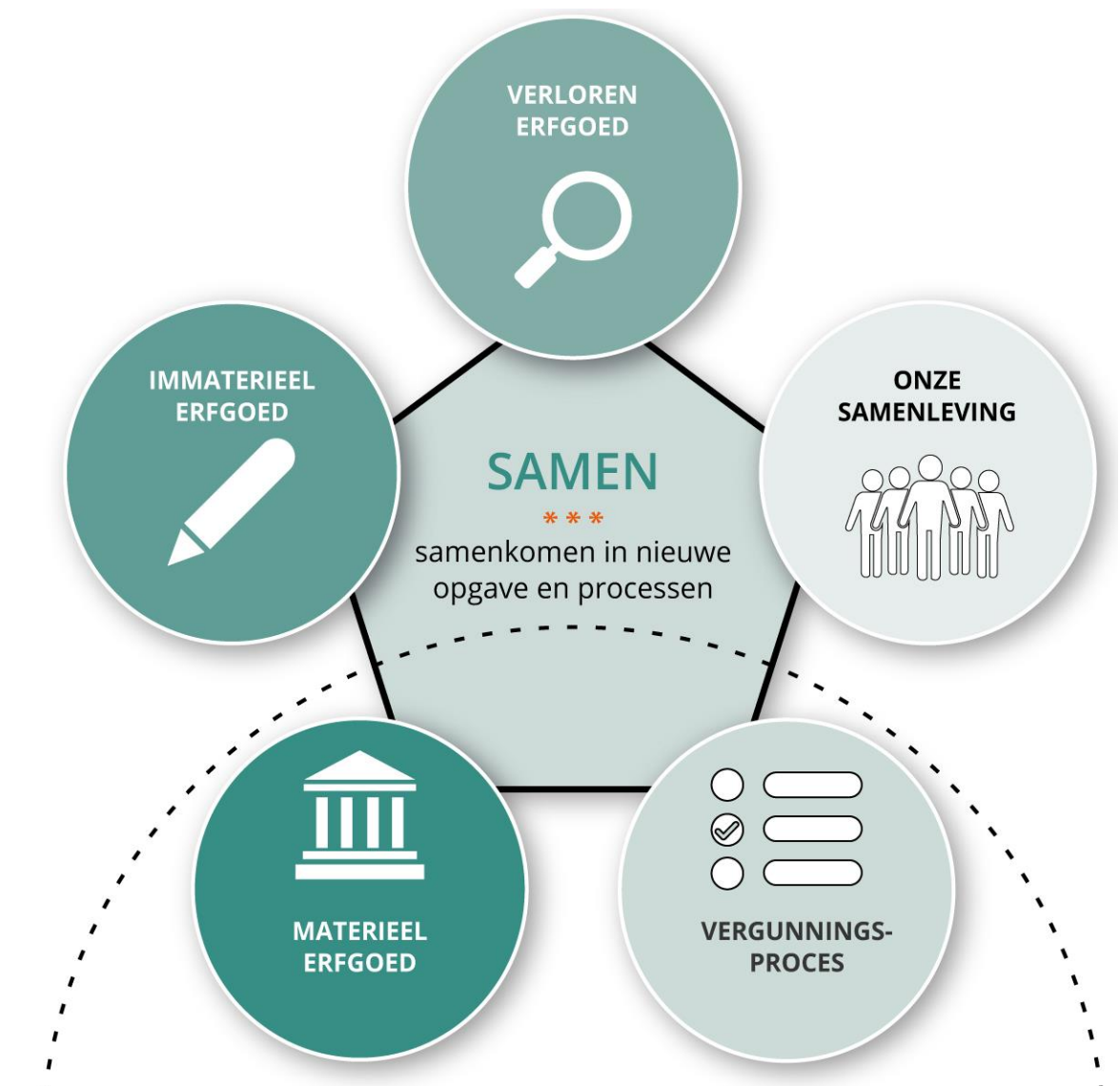
- Wensen eigenaren
- Opgaven in kaart

Fase 3

- Ontwerp

Fase 4

Leeromgeving





Voorbeelden gebruiksgeschiedenis water

- Landelijk gebied
- Stedelijk gebied
- Samenwerken

RF
GOED
DEAL

provincie Overijssel

gemeente Dalfsen

Gemeente Enschede

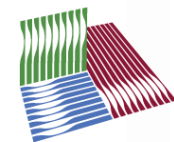
Gemeente Ommen

WATERSCHAP
vechtstromen

Drents
Overijsselse
Delta
uw waterschap

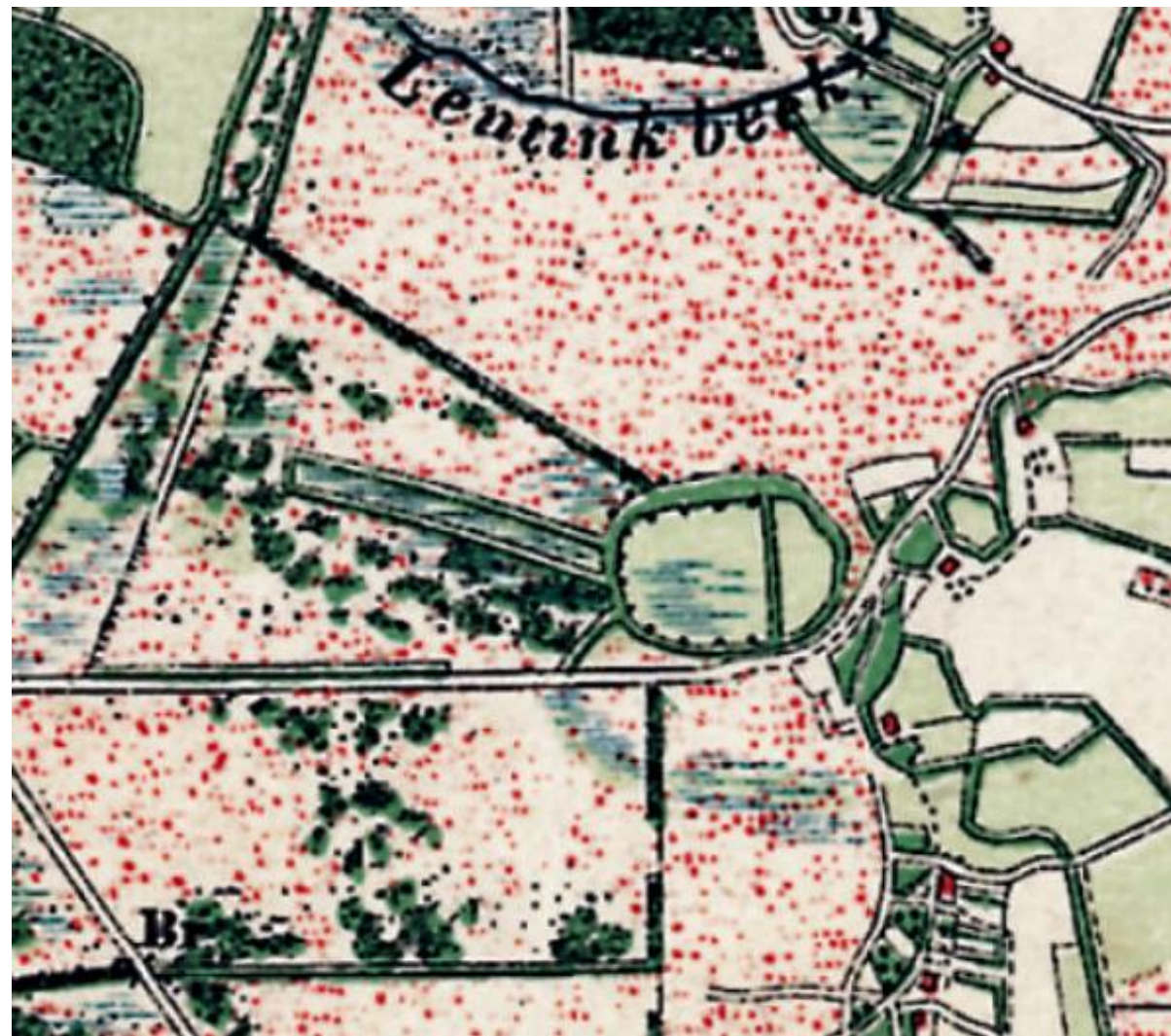
Zoetwater
voorziening
Oost-Nederland

Het Oversticht

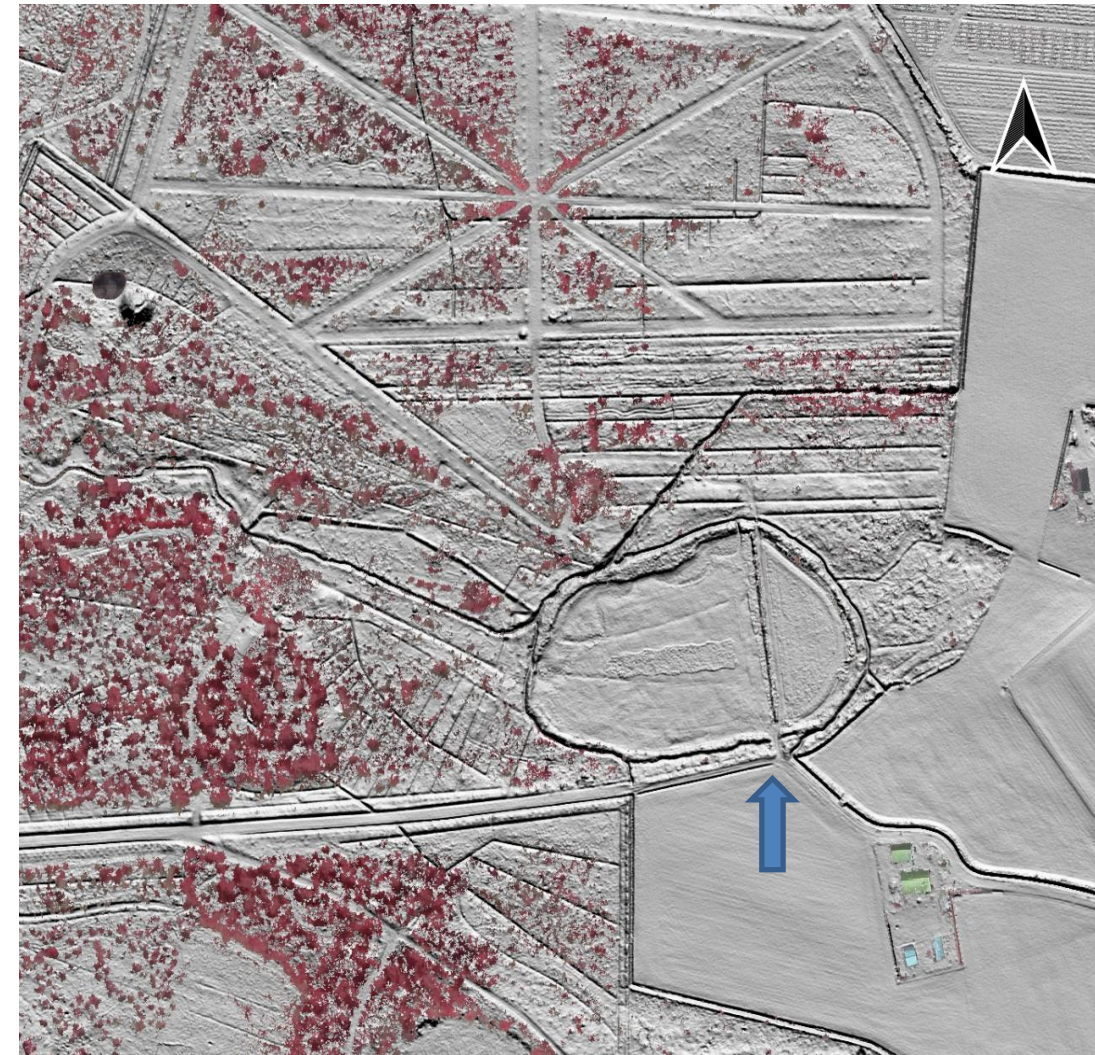


Overijssels
Particulier
Grondbezit
Land in vertrouwde hand

Vloeiweiden



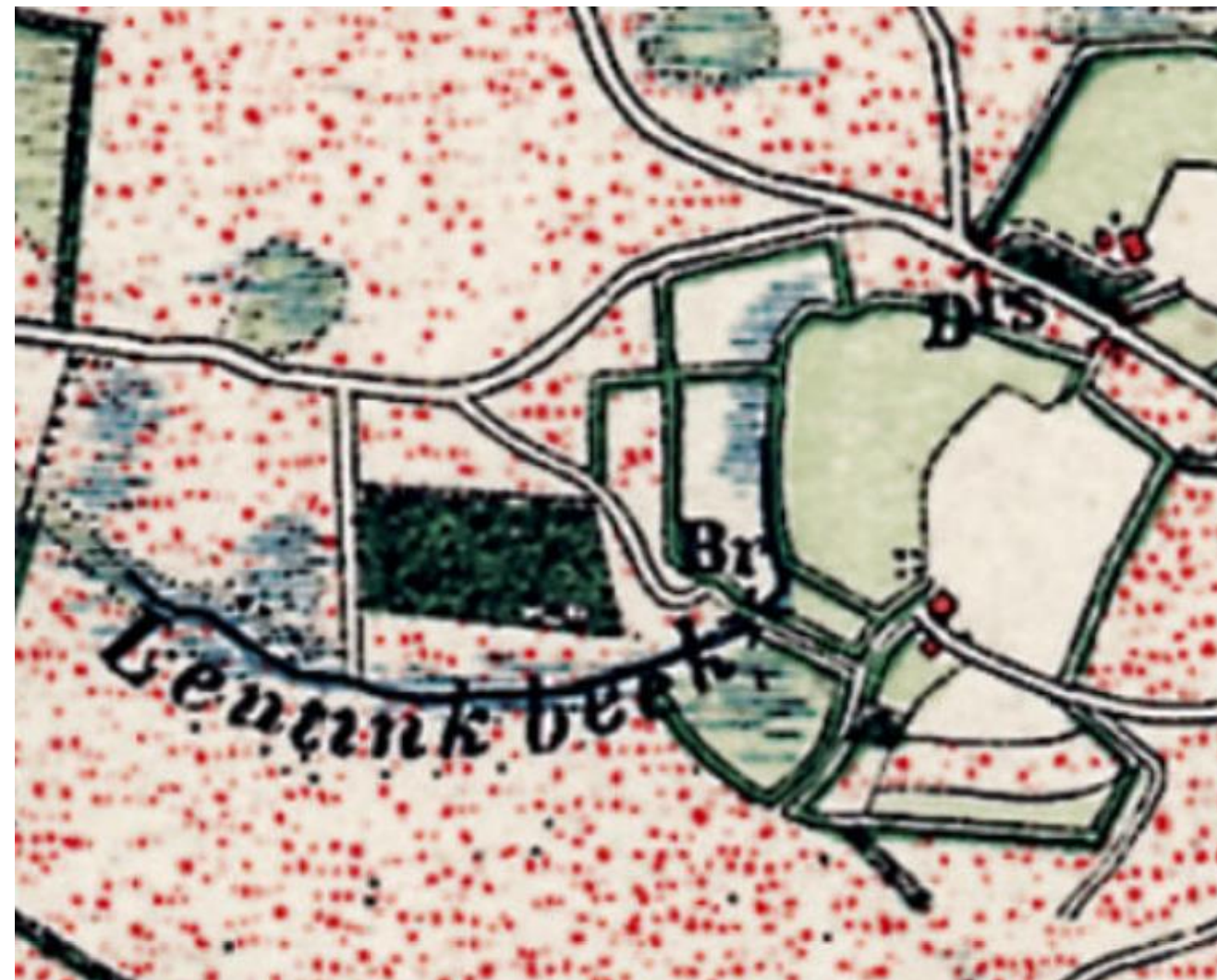
gegraven



Vloeiweiden



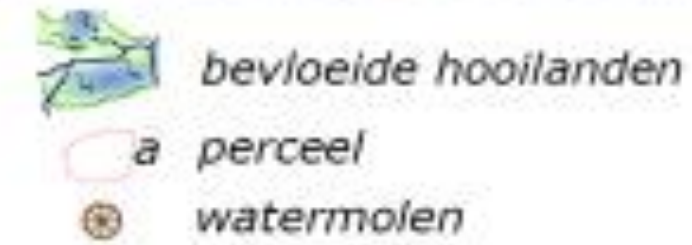
Ingelaten vanuit drasgebied



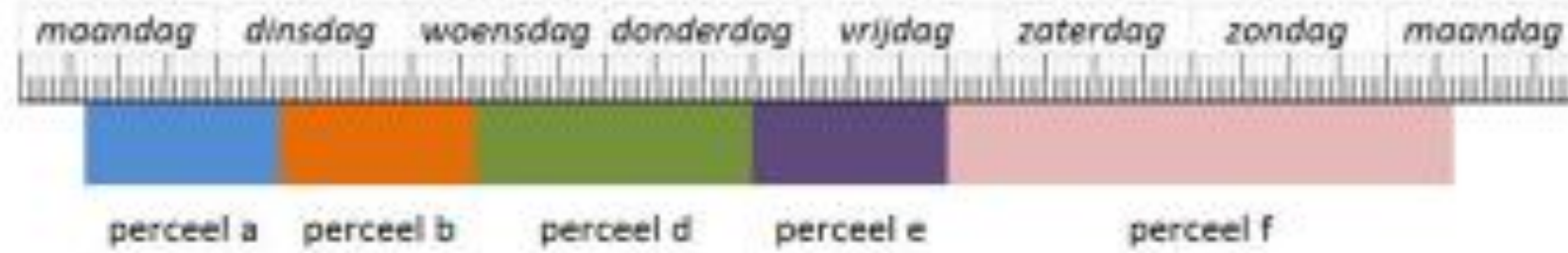
Ingelaten vanuit beek



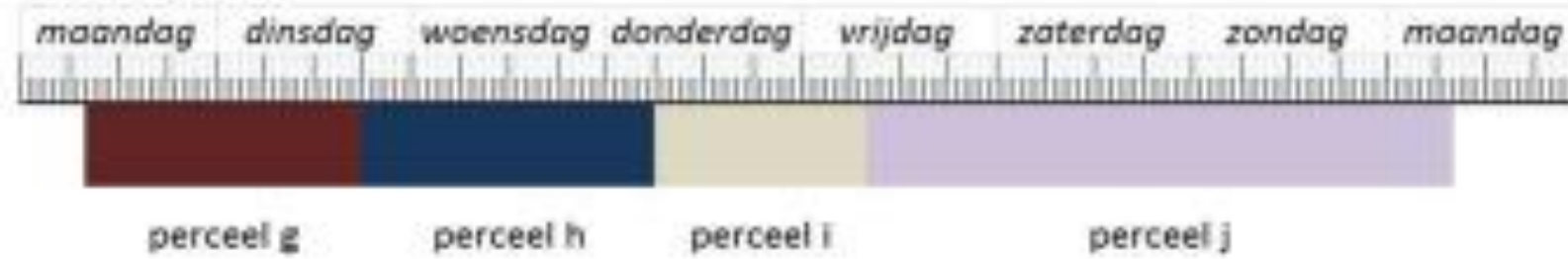
Boeren gebruiken water voor bevloeiing



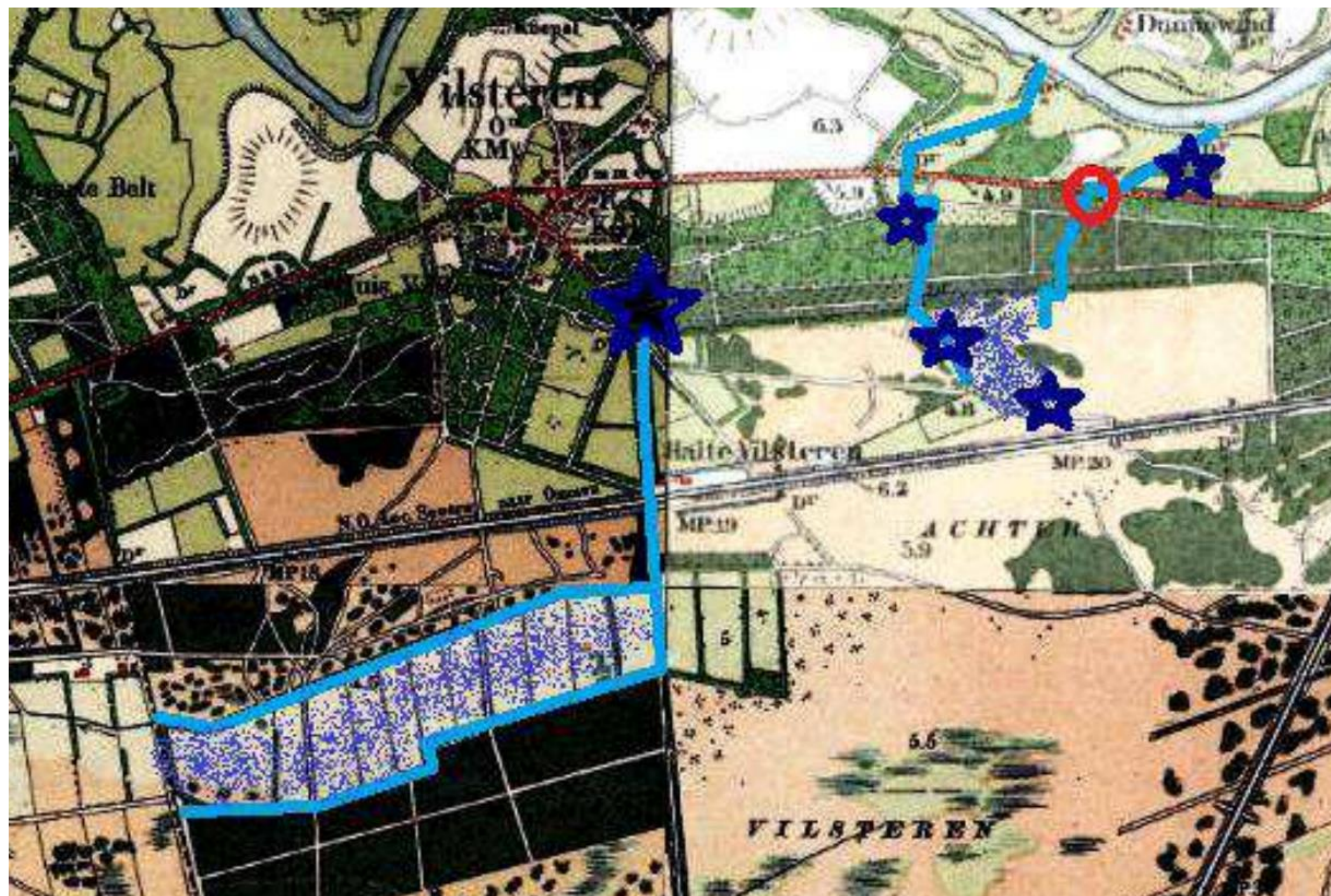
eerste week



tweede week

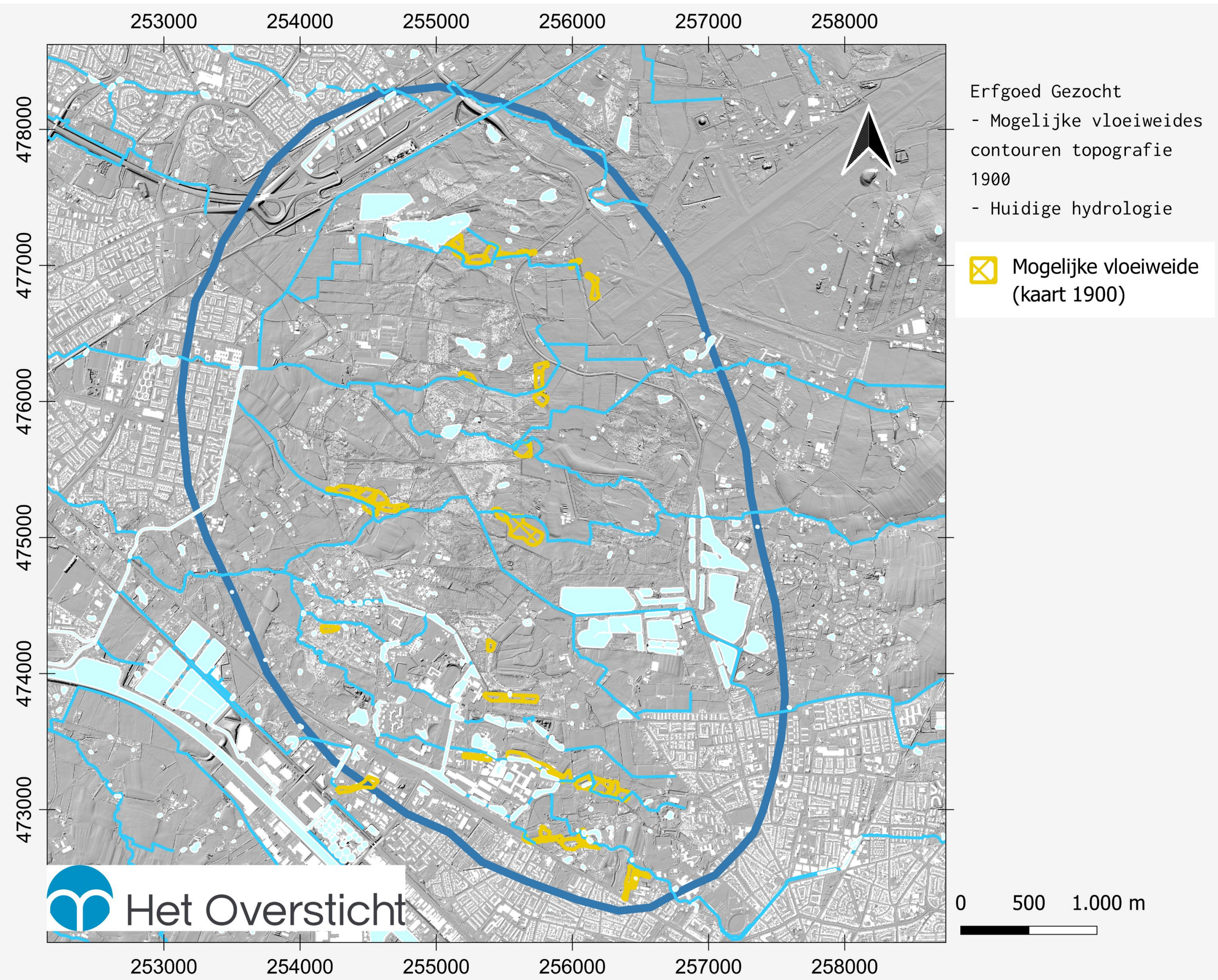




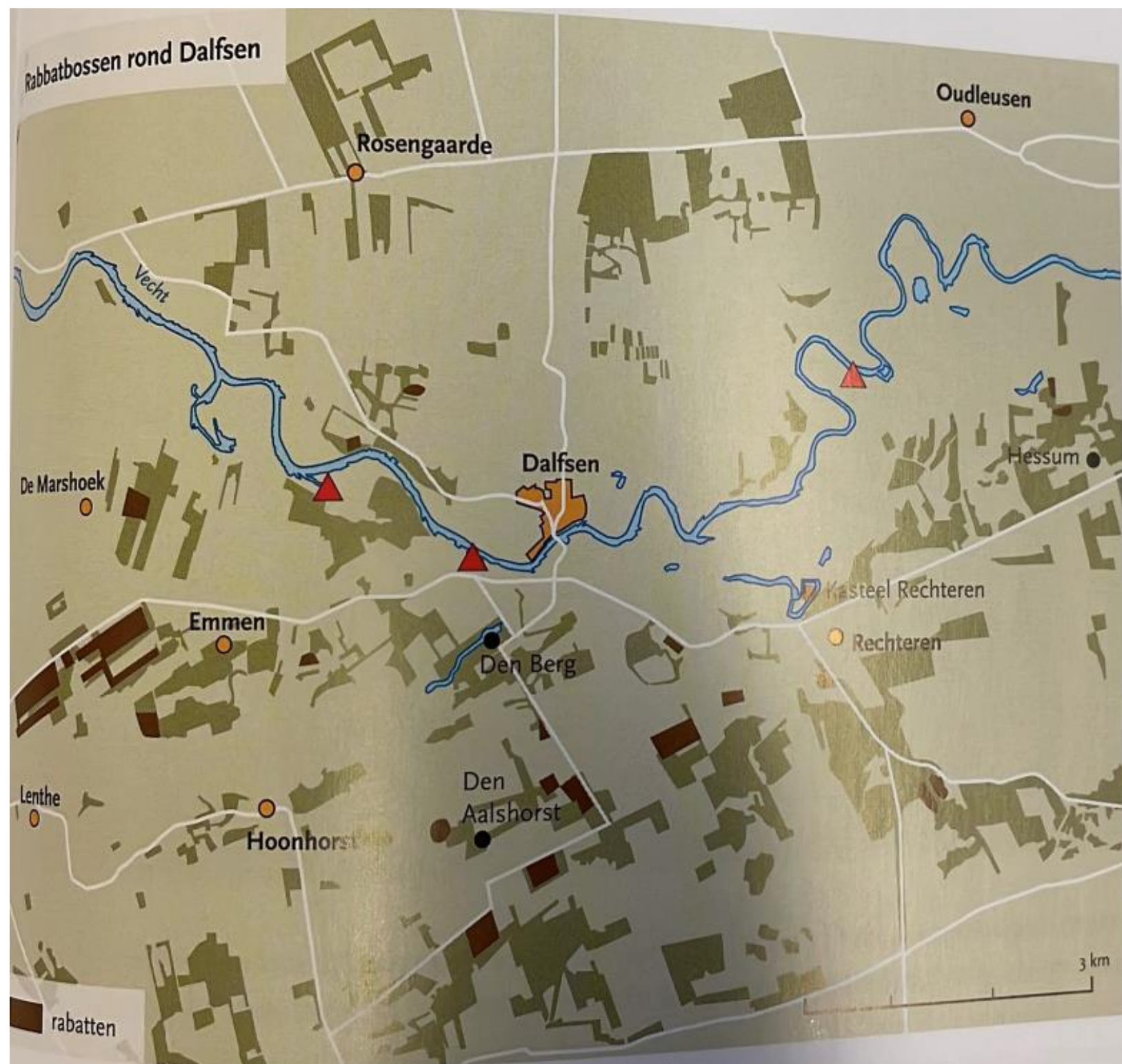


Ingelaten van kwel en rivier

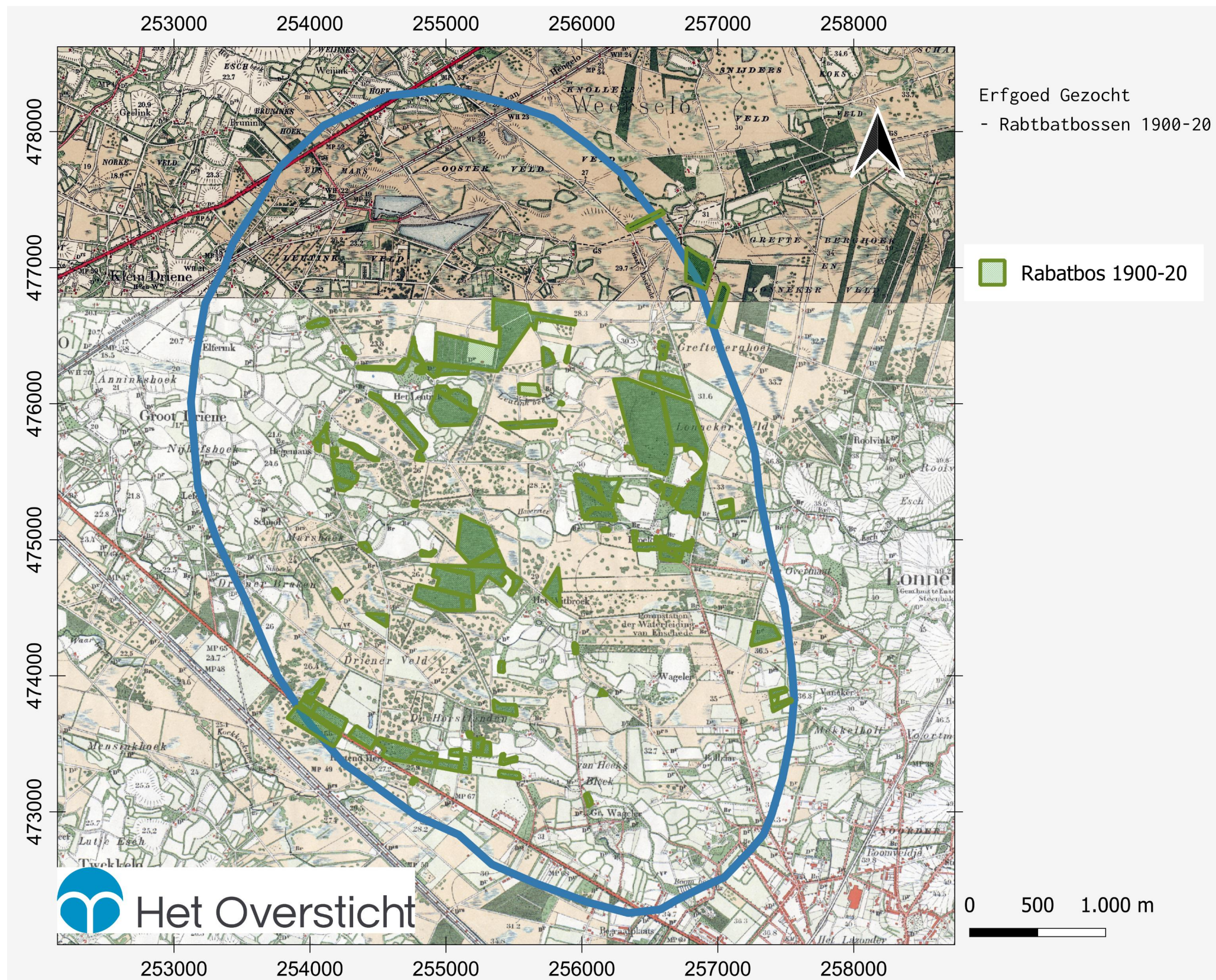
Bron LESA Vilsteren



Rabattbossen



De rabattenbossen rond Dalfsen in de negentiende eeuw.



Noordwest Enschede liggen
ze hoger

- Terrasvorming en vertragen van water ?
- Waterbergen in lagere delen
- Ecologie?



Watermolenlandschappen voor Klimaatadaptatie

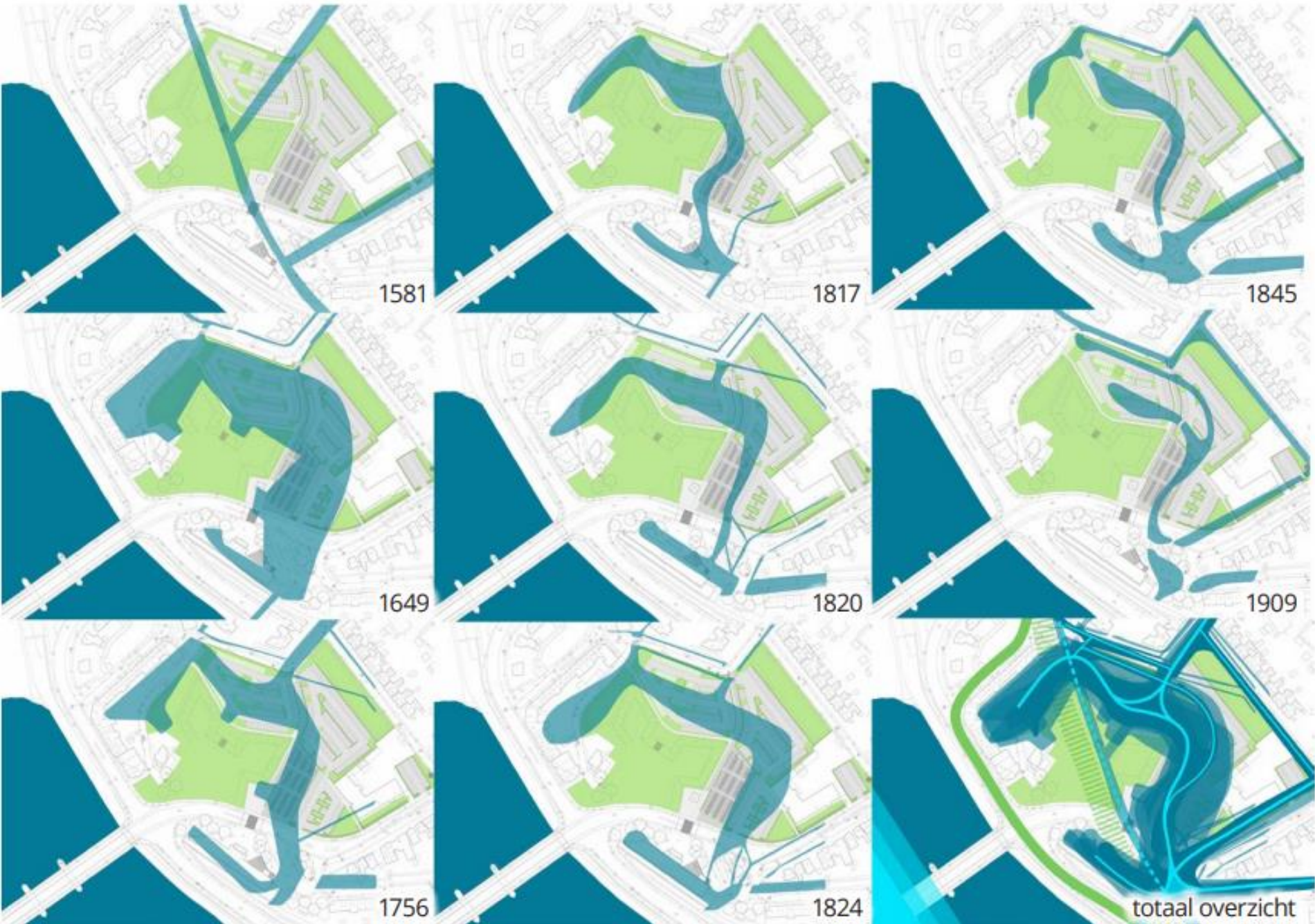
Plan van Aanpak Erfgoed Deal-project voor het Stroomgebied de Dommel



Plan van Aanpak



Draagvlak voor klimaat adaptatie door ...erfgoed



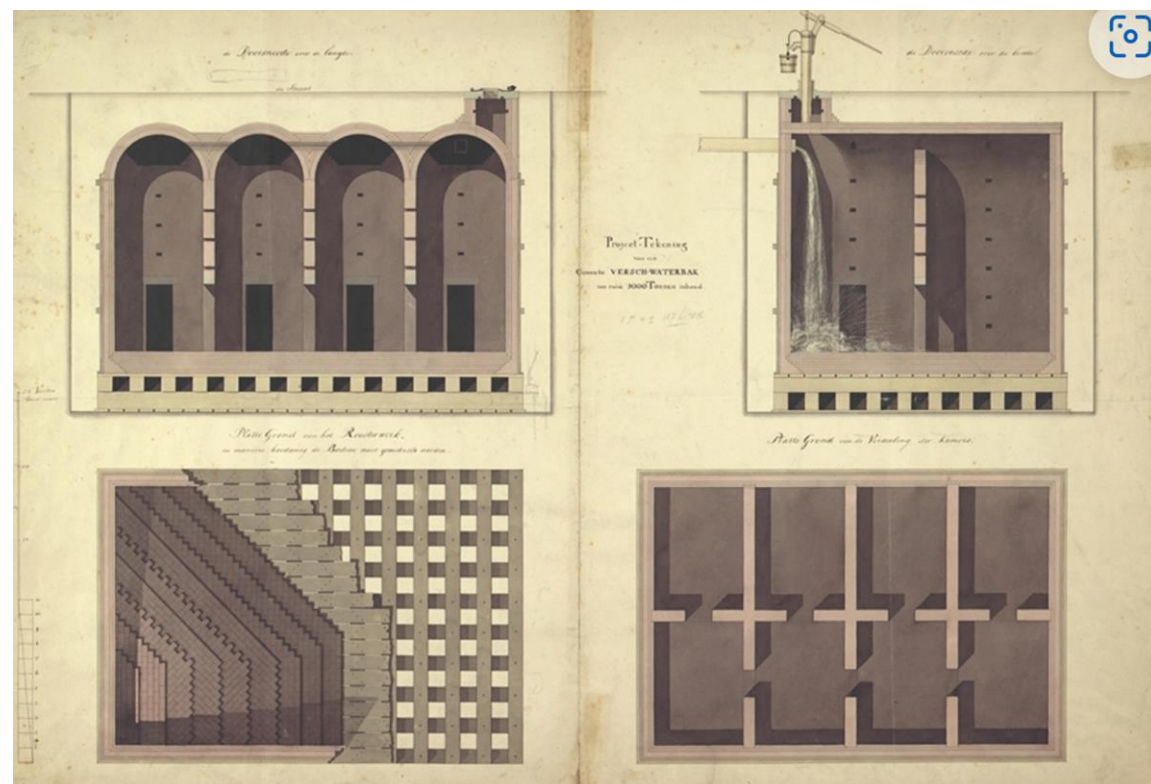
Stedelijk gebied



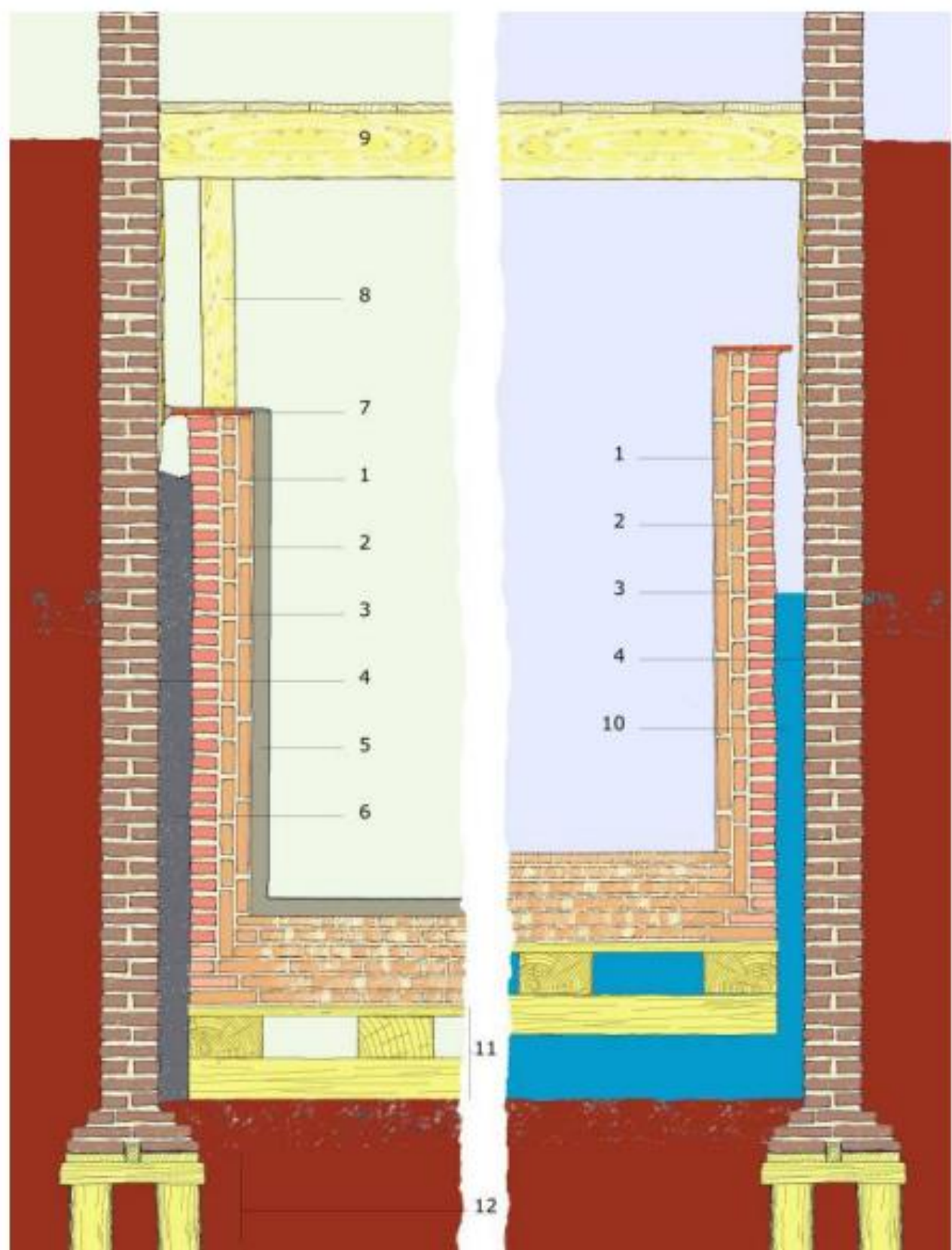
Middeleeuwse Waterkelders



waterkelders



Drijvende kelders



◀ Schema getekend door Dik de Roon (2007) dat de kelder weergeeft in vastgezette toestand (links) en drijvende toestand (rechts)

Osendruppen, goten en grachten



Venetie



Gefilterde stort waterbakken Venetië

Samenwerken

Samenwerkende boeren

Samenwerken aan gedeelde belangen

Marken

Middeleeuws systeem

Oog voor individu en borgen doelen gemeenschap

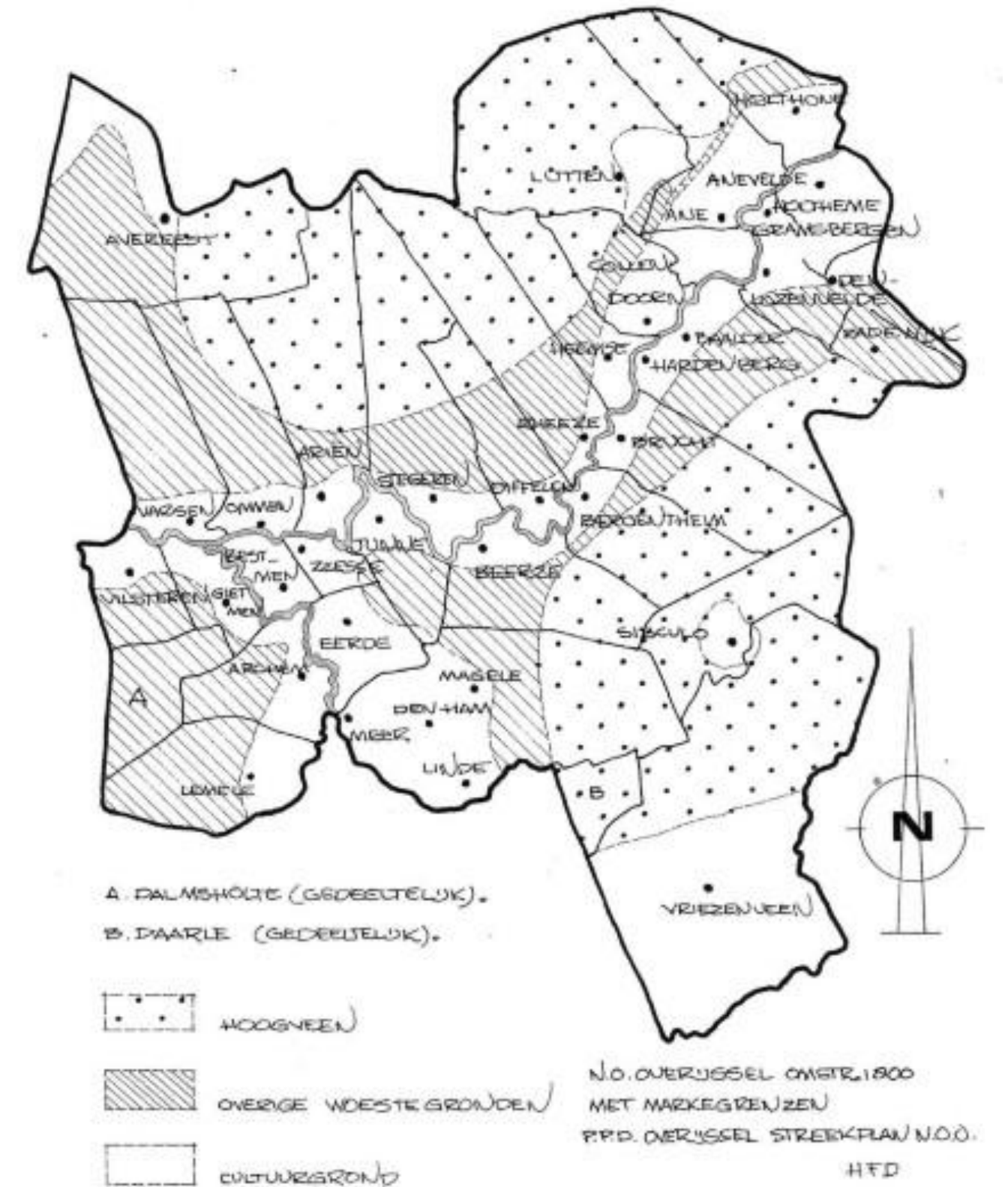
Praktijk was ondemocratisch

Coöperaties

20^{ste} eeuws

Samenwerken op gedeelde belangen

Democratischer





proeftuin
opgewekt

Hoe zouden jullie zelf de watergeschiedenis van Overijssel beter kunnen benutten?

Hoe zouden nieuwe samenwerkingen op belangen er uit kunnen zien? (In proeftuin opgewekt of elders)

Dank voor uw aandacht! Stel gerust uw vragen.

Marieke.vanzanten@hetoversticht.nl

linkedin:

<https://www.linkedin.com/company/proeftuinopgewekt/>